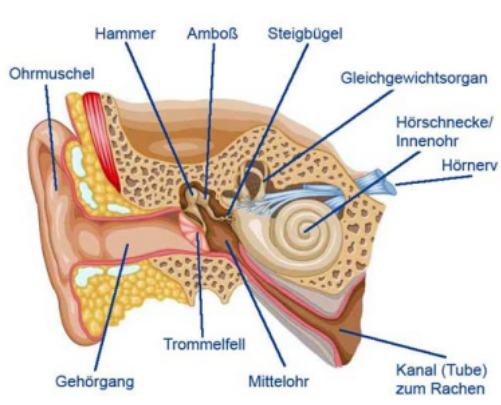


Wie hören Kinder?

Prof. Dr. Schick



Wie sieht mein Ohr von innen aus?

Unser Ohr besteht aus drei Teilen: dem Gehörgang, welcher bis zum Trommelfell reicht, dem Mittelohr mit der Gehörknöchelchenkette und dem Innenohr mit den Sinneszellen.

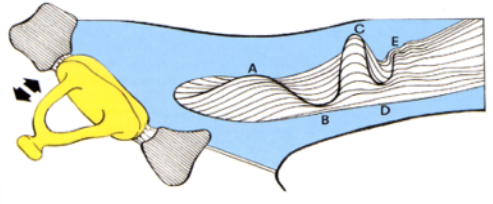
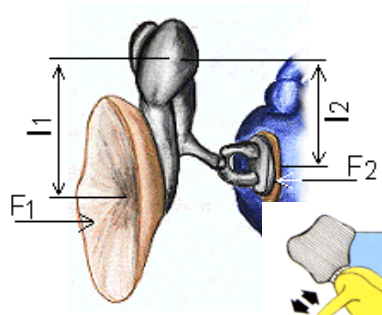
Das Trommelfell:
Es ist eine Schallwellen mit die Ge-



melfell:
hauchdünne Membran, welche von den in Schwingungen versetzt wird und da- hörknöchelchen anstößt.

Die Gehörknöchelchenkette:

Am Anfang sitzt der Hammer direkt hinter dem Trommelfell, dann folgt der Amboß und am Ende kommt der Steigbügel, welcher mit dem ovalen Fenster verbunden ist. Alle drei sind über Gelenke miteinander verbunden. Die Schwingungen vom Trommelfell werden mit Hilfe der Gehörknöchelchen auf das Innenohr übertragen.



Die Hörschnecke:

Unser Innenohr ist tonotop aufgebaut. Das bedeutet das jeder Ton seinen eigenen Platz hat. Die hohen Töne sitzen ganz vorne, die tiefen Töne sitzen hinten. Die Schwingungen verursachen eine Welle im Innenohr, welche unsere Hörsinneszellen nur an einer ganz bestimmten Stelle anregt. Und von hier geht es dann weiter über den Hörnerven in unser Gehirn...

